

Desde la Escuela Infantil

Es fundamental detectar las dificultades en el lenguaje en las escuelas infantiles, etapa de 0 a 3 años, y así poder empezar el tratamiento en las edades más tempranas.

En muchas ocasiones son las profesoras de las escuelas infantiles las que detectan alteraciones en la adquisición del lenguaje.

En este caso sería recomendable acudir a un logopeda para realizar una valoración y una intervención en el caso que se necesario.



Servicio de Logopedia



Logopedia Caldeiro

COLEGIOFUNDACION CALDEIRO

Avenida de los Toreros, 45, 28028, Madrid
Teléfono: 917255200

Marta Robla

m.robla@fundacioncaldeiro.org

Marta Tercero

m.tercero@fundacioncaldeiro.org

Tel.: 648884902

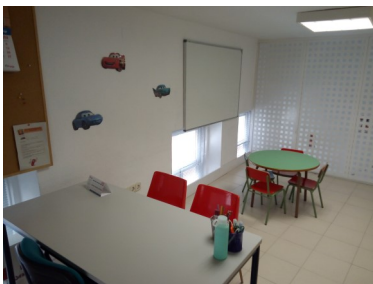
Logopedia de 0 a 3 años



Los tres primeros años de vida son esenciales para la correcta adquisición de los diferentes aprendizajes. El desarrollo del lenguaje comienza en el momento del nacimiento. La etapa de 0 a 3 años es clave ya que el cerebro está en plena maduración.

El lenguaje es el principal medio de comunicación de las personas. Gracias a él podemos establecer las primeras relaciones sociales, expresar nuestros deseos o sentimientos y comprender el mundo que nos rodea. Además, es un componente esencial en el que se basan la mayoría de los aprendizajes escolares.

Durante estos años, en ocasiones, el lenguaje no se desarrolla con normalidad. Es importante detectar pronto los problemas en esta área y consultar con un logopeda para establecer si es necesario un tratamiento que favorezca la correcta adquisición ya que la intervención temprana mejora el pronóstico.



SEÑALES DE ALARMA



Es alarmante que un niño no tenga intención comunicativa, no comprenda lo que se le dice, no señale, no construya correctamente oraciones... Debemos tener en cuenta, entre otros, algunos signos de alerta según

la edad del niño que nos pueden hacer sospechar que existe alguna dificultad:

- Desde el nacimiento hasta el año:
 - * No presta atención a los sonidos.
 - * No emite vocalizaciones.
 - * No usa gestos para comunicarse.
 - * No responde a su nombre.
- Del año a los 2 años:
 - * No señala.
 - * No usa gestos para decir hola o adiós.
 - * No imita.
 - * No realiza juego simbólico.
 - * No comprende palabras habituales u órdenes sencillas.
 - * No usa palabras comunes.

- De los 2 a los 3 años:
 - * No existe iniciativa comunicativa.
 - * No comprende emociones.
 - * No usa el lenguaje para dar o buscar información.
 - * No utiliza oraciones de dos o tres palabras.
 - * Dificultades para pronunciar.

CÓMO TRABAJAMOS

En estas edades el logopeda previene, evalúa, diagnóstica y rehabilita los trastornos del habla, el lenguaje, la comunicación, la voz, la audición y las alteraciones miofuncionales.

En el servicio de logopedia del colegio Fundación Caldeiro realizamos una entrevista con la familia, para conocer el desarrollo evolutivo del niño y las dificultades que observan. Después se hace una evaluación inicial mediante observación y pruebas estandarizadas, al finalizarla se explican las pruebas utilizadas con los resultados obtenidos y elaboramos un informe.

Comenzamos con el tratamiento, trabajando las dificultades detectadas con un programa de intervención individualizado y se realiza un seguimiento para ir adaptando los objetivos.